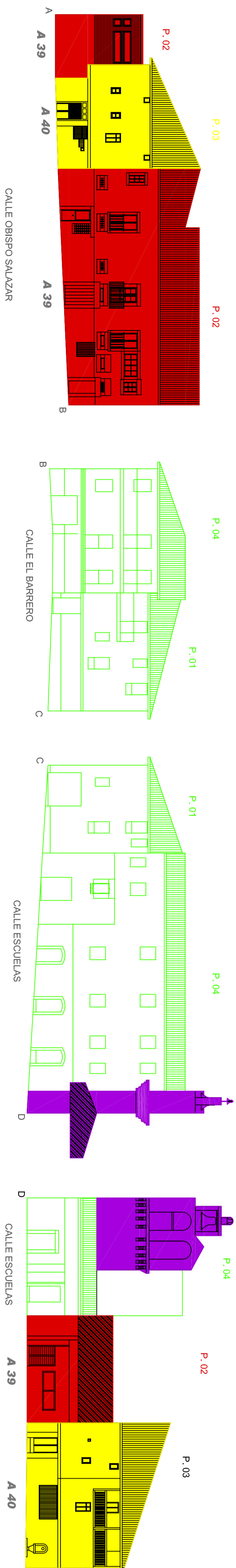
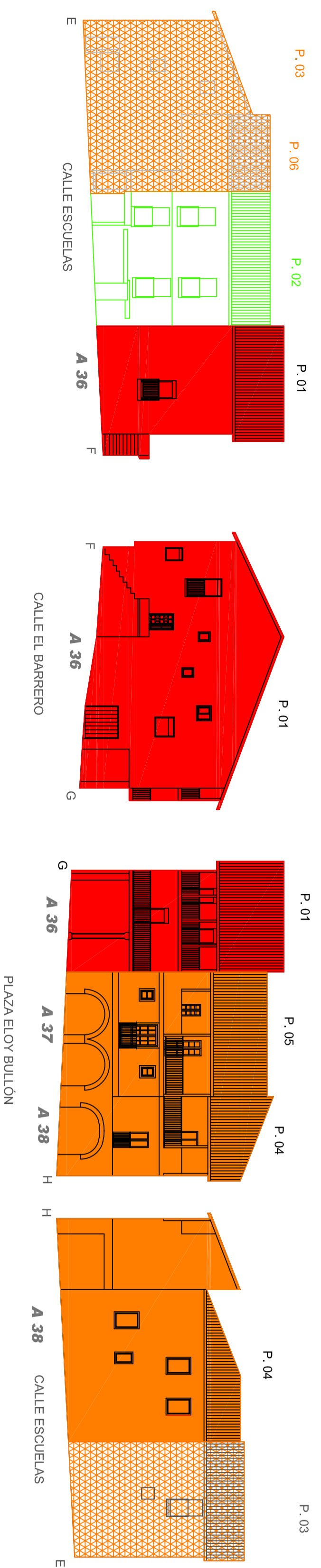


MANZANA 22901



MANZANA 22916

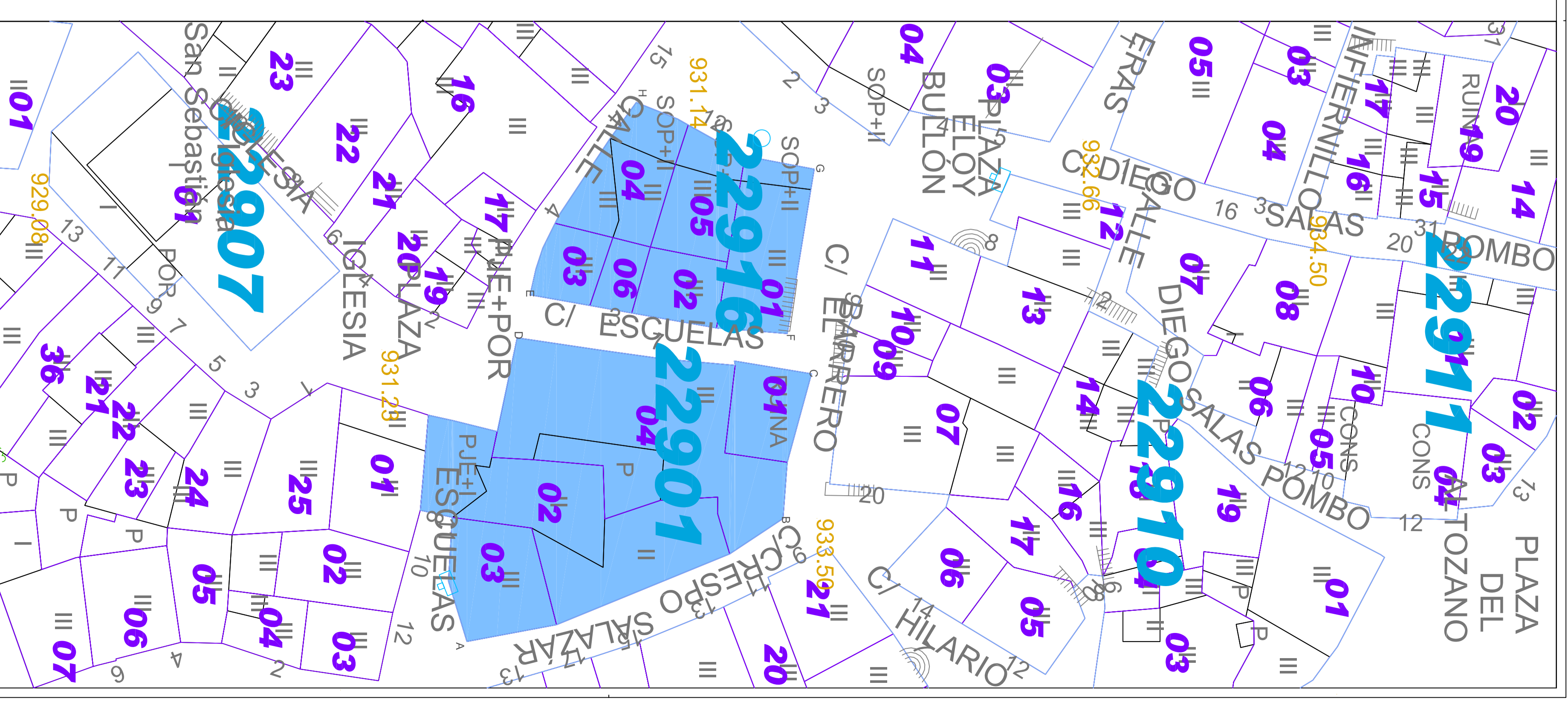


- PARCELAS RENOVADAS**
- CON INTENCION DE ADAPTARSE A MODELOS TRADICIONALES
 - CON ADOPCION DE MODELOS EXTERNOS

- PARCELAS RENOVABLES**
- CON EXISTENCIA DE ELEMENTOS CONDICIONANTES
 - SIN ELEMENTOS CONDICIONANTES

NOTA: EL COLOR DE LA TRAMA CORRESPONDE AL SUBGRUPO TIPOLOGICO AL QUE DEBE RECURRIRSE PREFERENTEMENTE PARA LA RENOVACION. SUBGRUPOS TIPOLOGICOS (COLOR SOLIDO.CATALOGADOS)

- PU
- PR
- PV
- MC
- F0
- F1
- F2
- ELEMENTOS SINGULARES CATALOGADOS



DIPUTACION DE SALAMANCA
AT.M. Y URBANISMO

AYUNTAMIENTO DE SEQUEROS

PROGRAMA DE PROMOCION DE PLANTEAMIENTO URBANISTICO MUNICIPAL
DIPUTACION DE SALAMANCA - P. ORD. 2014

PLAN ESPECIAL DE PROTECCION DEL CONJUNTO HISTORICO DE SEQUEROS

Plano **P4-5** ALZADOS MANZANA 22901 - 22916

JOSÉ CARLOS MARCOS BERRIOCAL, arquitecto
ÁNGEL LEÓN RUIZ, arquitecto
CARLOS MARCOS OREJUDO, Ldo. Belles Artes

JULIO 2015