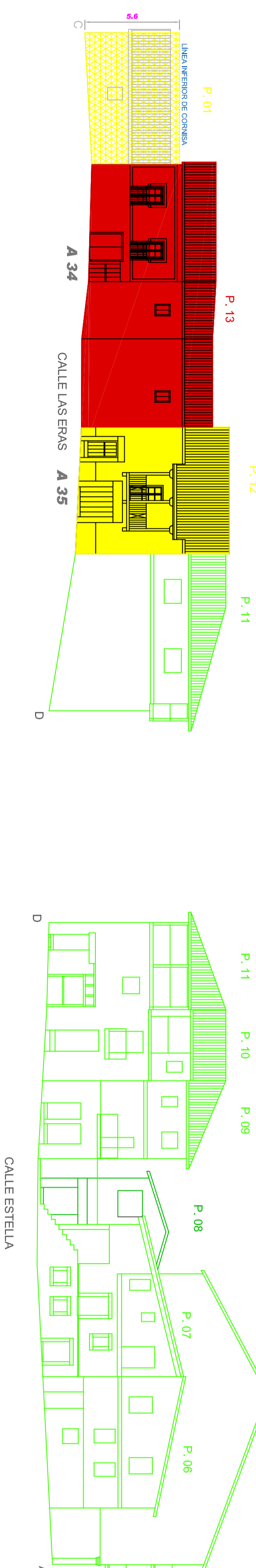
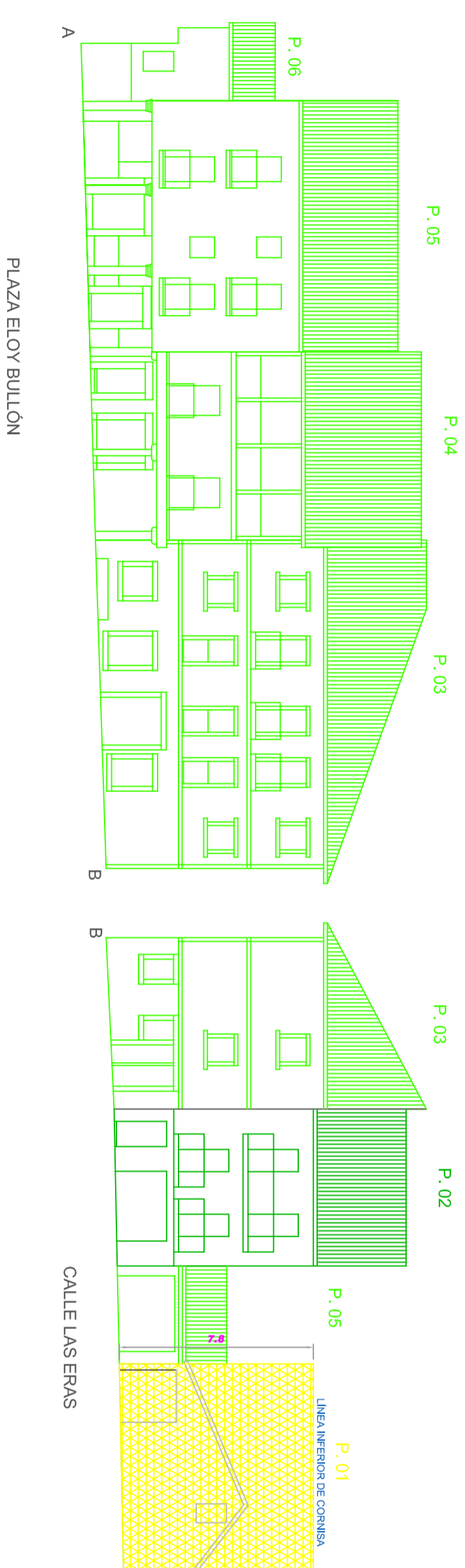
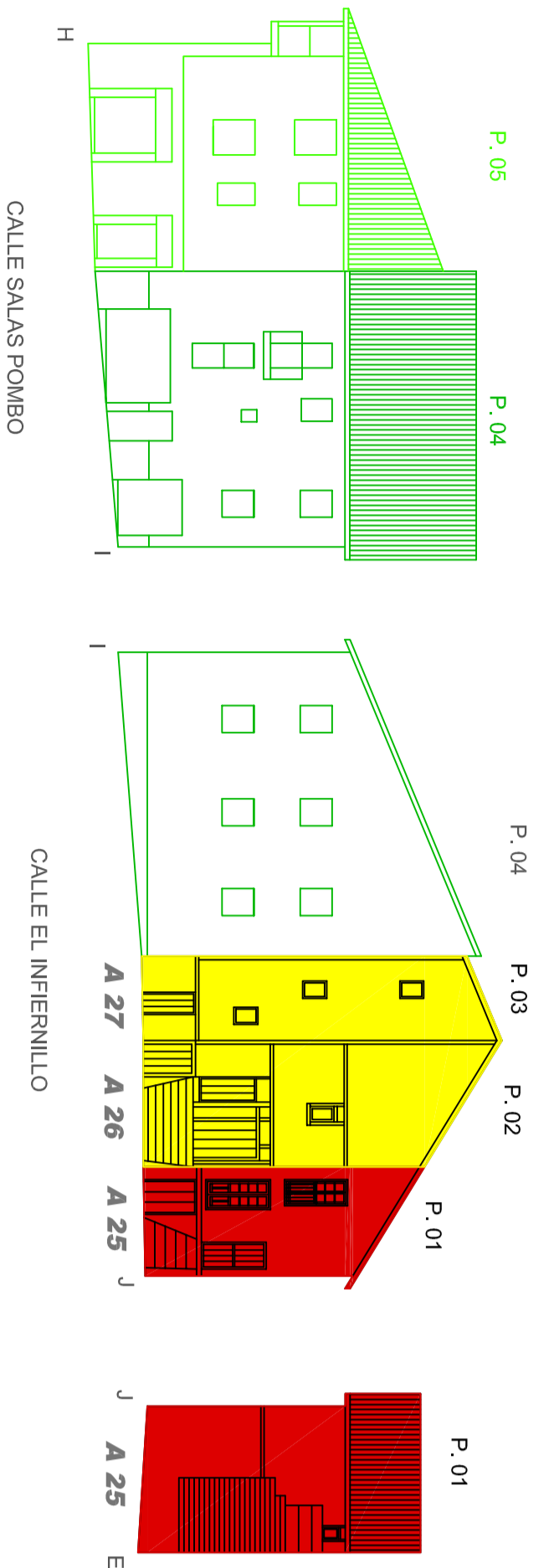
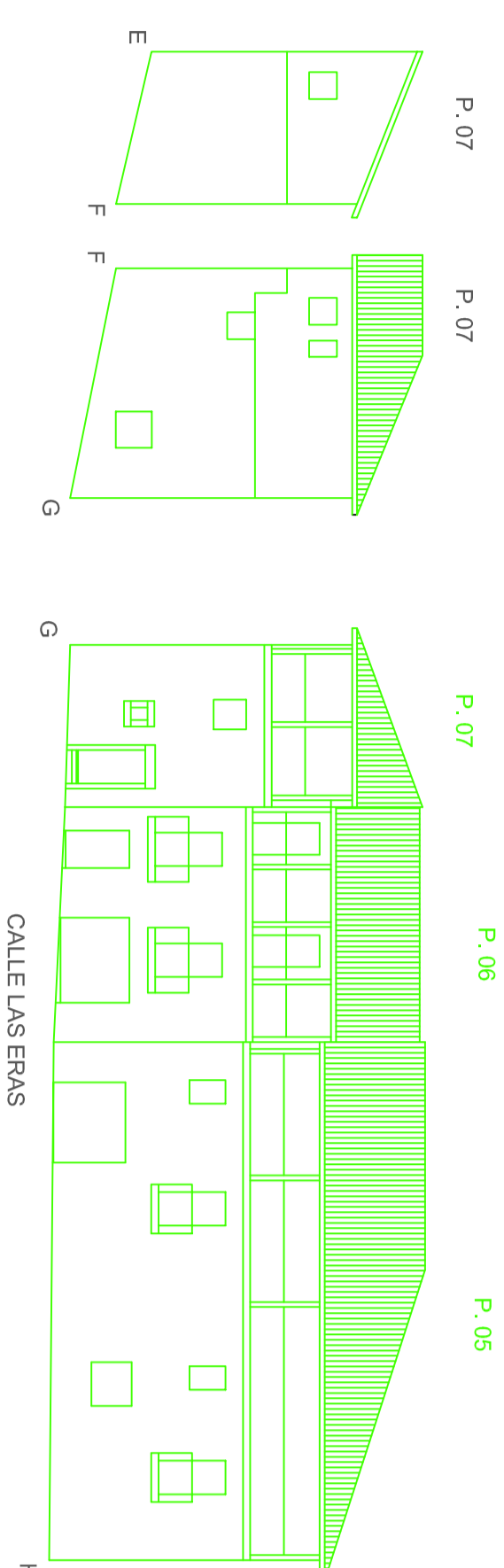


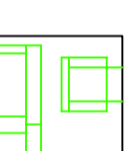
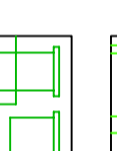
MANZANA 21914



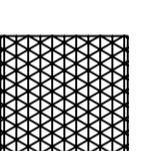
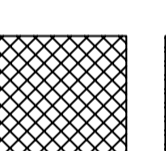
MANZANA 22917




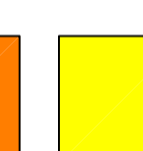
PARCELAS RENOVADAS

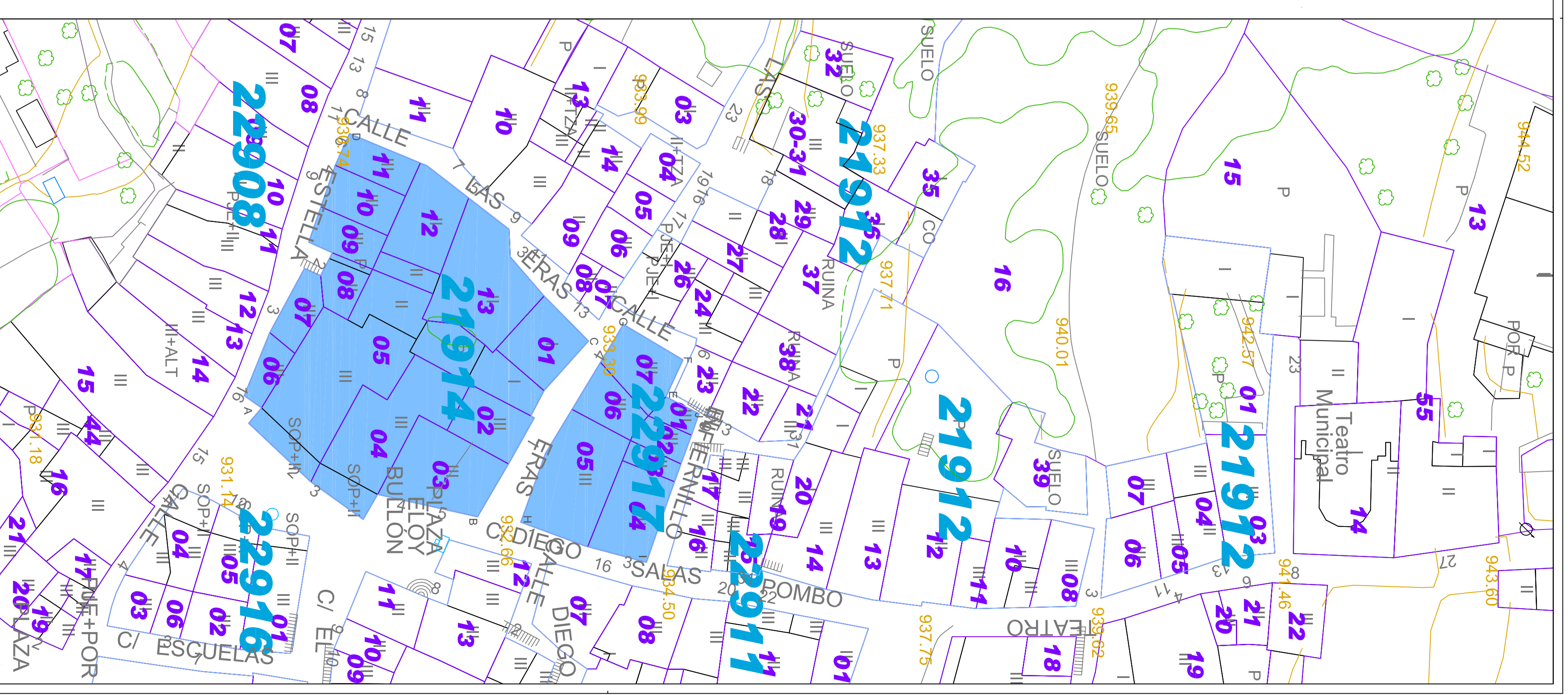
-  CON INTENCION DE ADAPTARSE A MODELOS TRADICIONALES
-  CON ADOPCION DE MODELOS EXTERNOS

PARCELAS RENOVABLES

-  CON EXISTENCIA DE ELEMENTOS CONDICIONANTES
-  SIN ELEMENTOS CONDICIONANTES

NOTA: EL COLOR DE LA TRAMA CORRESPONDE AL SUBGRUPO TIPOLOGICO AL QUE DEBE RECURRIRSE PREFERENTEMENTE PARA LA RENOVACION. SUBGRUPOS TIPOLOGICOS (COLOR SOLIDO:CATALOGADOS)

-  PU
-  PR
-  PV
-  MC
-  F0
-  F1
-  F2
-  ELEMENTOS SINGULARES CATALOGADOS



DIPUTACION DE SALAMANCA
A.T.M. Y URBANISMO

AYUNTAMIENTO DE SEQUEROS

PROGRAMA DE PROMOCION DE PLANTEAMIENTO URBANISTICO MUNICIPAL
DIPUTACION DE SALAMANCA - P.ORDO. 2014

PLAN ESPECIAL DE PROTECCION DEL CONJUNTO HISTORICO DE SEQUEROS

Plano P4-3 ALZADOS MANZANA 21914 - 22917

JOSÉ CARLOS MARCOS BERROCAL, arquitecto
ANGEL LEÓN RUIZ, arquitecto
CARLOS MARCOS OREJUDO, Lcdo. Bellas Artes

1/200
JUNIO 2015