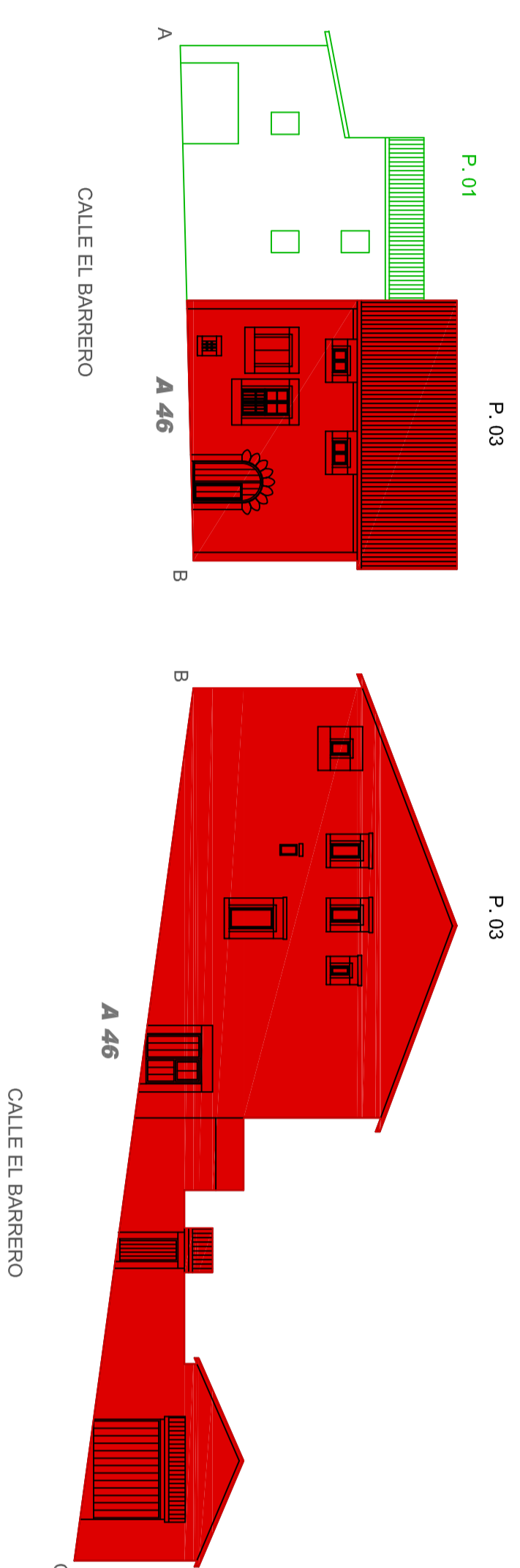
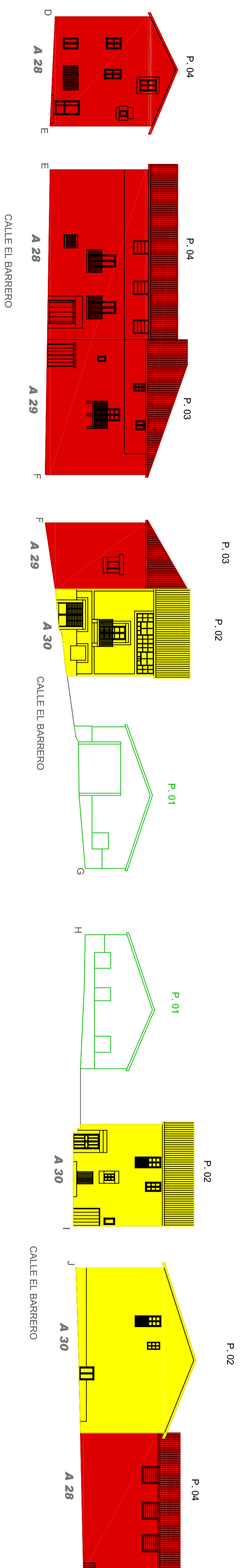


MANZANA 23916



MANZANA 23917

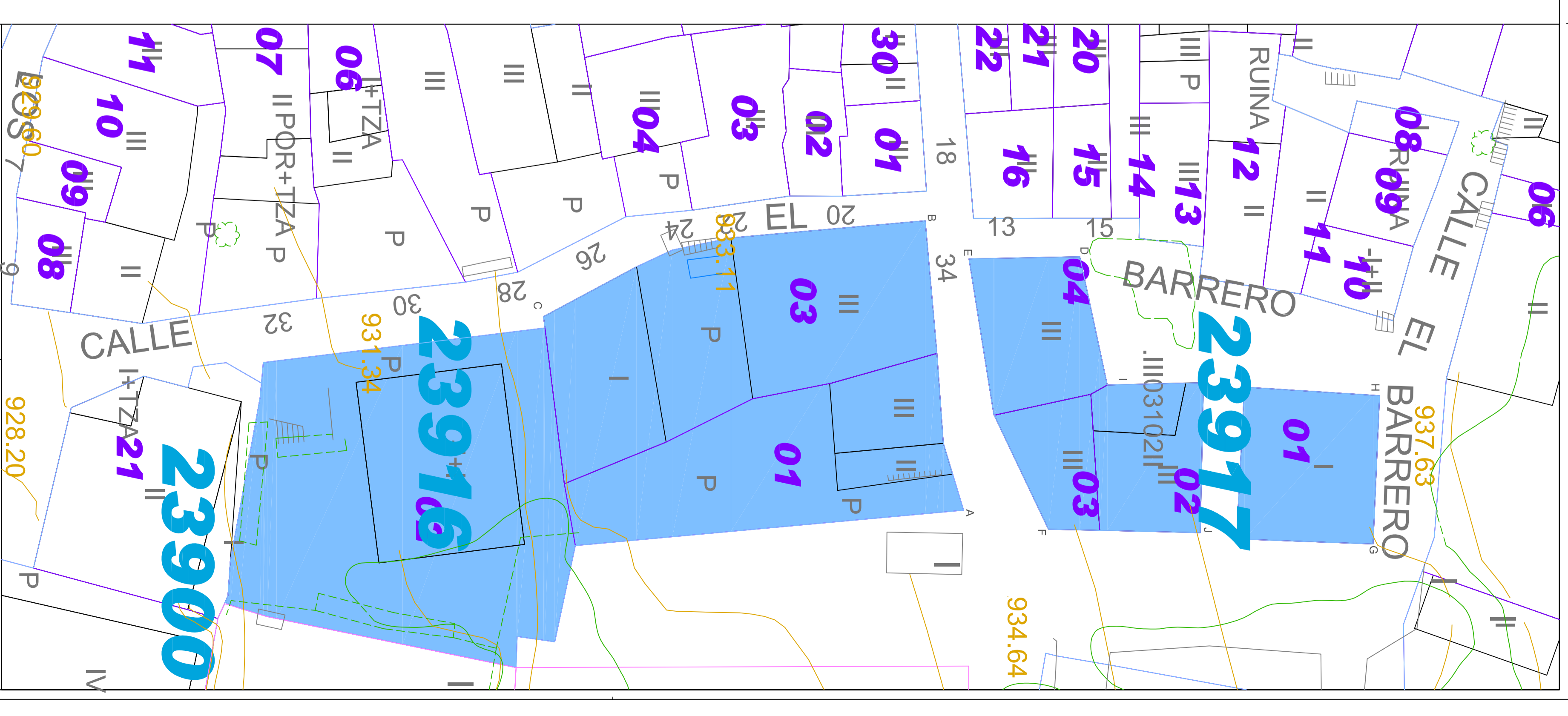


- PARCELAS RENOVADAS**
- CON INTENCION DE ADAPTARSE A MODELOS TRADICIONALES
 - CON ADOPCION DE MODELOS EXTERNOS

- PARCELAS RENOVABLES**
- CON EXISTENCIA DE ELEMENTOS CONDICIONANTES
 - SIN ELEMENTOS CONDICIONANTES

NOTA: EL COLOR DE LA TRAMA CORRESPONDE AL SUBGRUPO TIPOLOGICO AL QUE DEBE RECURRIRSE PREFERENTEMENTE PARA LA RENOVACION. SUBGRUPOS TIPOLOGICOS (COLOR SÓLIDO: CATALOGADOS)

- PU
- PR
- PV
- MC
- F0
- F1
- F2
- ELEMENTOS SINGULARES CATALOGADOS



DIPUTACION DE SALAMANCA
A.T.M. Y URBANISMO

AYUNTAMIENTO DE SEQUEROS

PROGRAMA DE PROMOCION DE PLANTEAMIENTO URBANISTICO MUNICIPAL
DIPUTACION DE SALAMANCA - P.ORD. 2014

PLAN ESPECIAL DE PROTECCION DEL CONJUNTO HISTORICO DE SEQUEROS

Plano P4-11 ALZADOS MANZANA 23916 - 23917

JOSÉ CARLOS MARCOS BERRIOCAL, arquitecto
ANGEL LEÓN RUIZ, arquitecto
CARLOS MARCOS OREJUDO, Lcdo. Bellas Artes

1/200
JULIO 2015