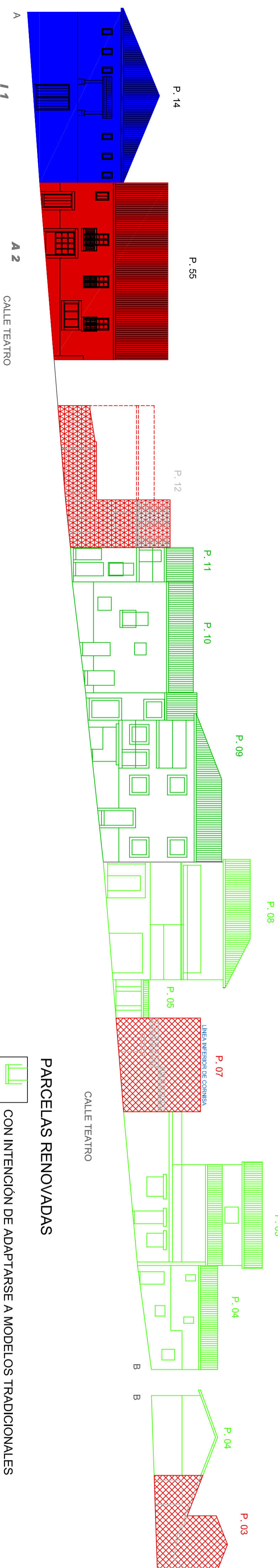


MANZANA 21920



PARCELAS RENOVADAS

- CON INTENCION DE ADAPTARSE A MODELOS TRADICIONALES
- CON ADOPCION DE MODELOS EXTERNOS

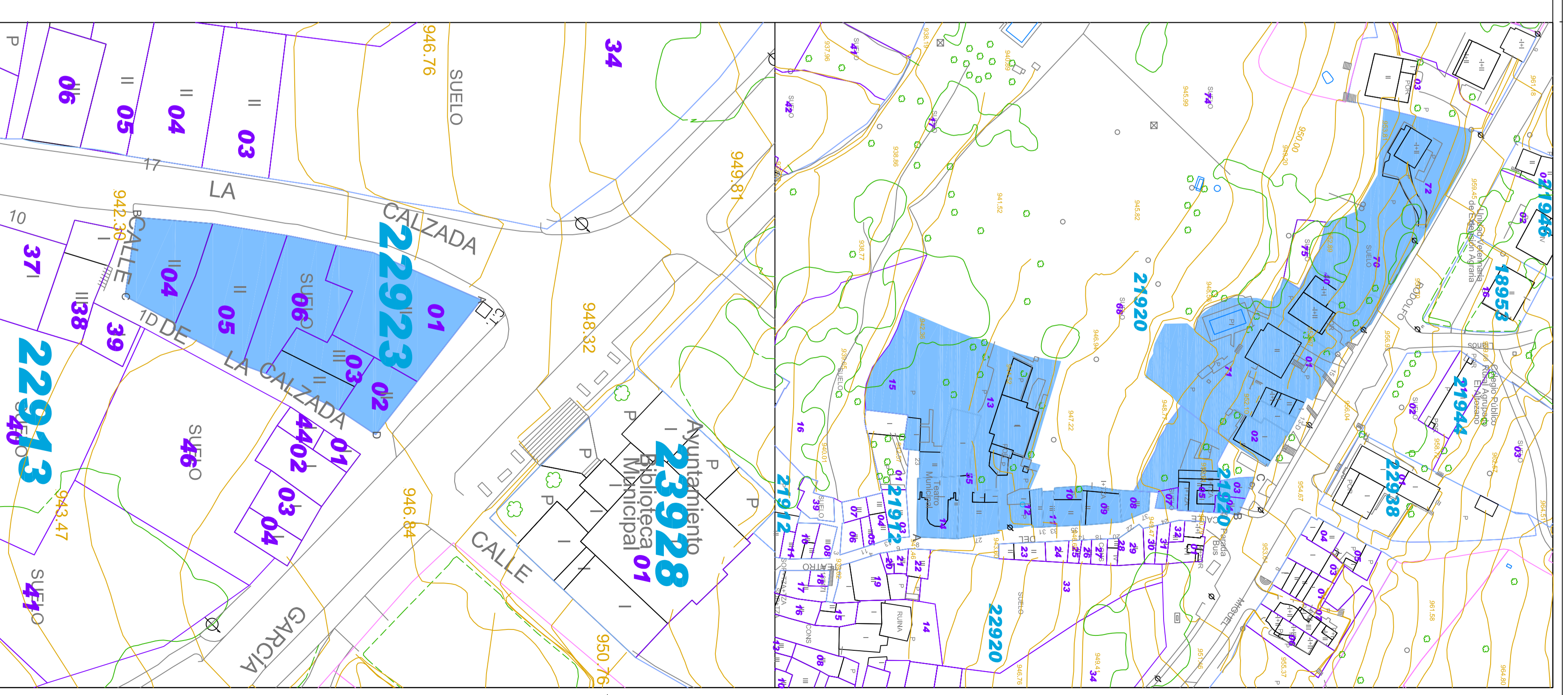
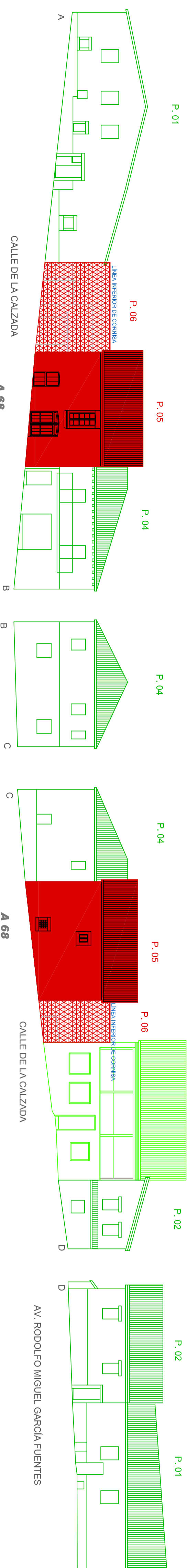
PARCELAS RENOVABLES

- CON EXISTENCIA DE ELEMENTOS CONDICIONANTES
- SIN ELEMENTOS CONDICIONANTES

NOTA: EL COLOR DE LA TRAMA CORRESPONDE AL SUBGRUPO TIPOLOGICO AL QUE DEBE RECURRIRSE PREFERENTEMENTE PARA LA RENOVACION.
SUBGRUPOS TIPOLOGICOS (COLOR SOLIDO:CATALOGADOS)

- PU
- PR
- PV
- MC
- F0
- F1
- F2
- ELEMENTOS SINGULARES CATALOGADOS

MANZANA 22923



DIPUTACION DE SALAMANCA
A.T.M. Y URBANISMO

AYUNTAMIENTO DE SEQUEROS

PROGRAMA DE PROMOCION DE PLANEAMIENTO URBANISTICO MUNICIPAL
DIPUTACION DE SALAMANCA - P.ORD. 2014

PLAN ESPECIAL DE PROTECCION DEL CONJUNTO HISTORICO DE SEQUEROS

Plano **P4-10** ALZADOS MANZANA 21920 - 22923

JOSÉ CARLOS MARCOS BERRIOCAL, arquitecto
ANGEL LEÓN RUIZ, arquitecto
CARLOS MARCOS OREJUDO, Lcdo. Bellas Artes

1/200
JULIO 2015